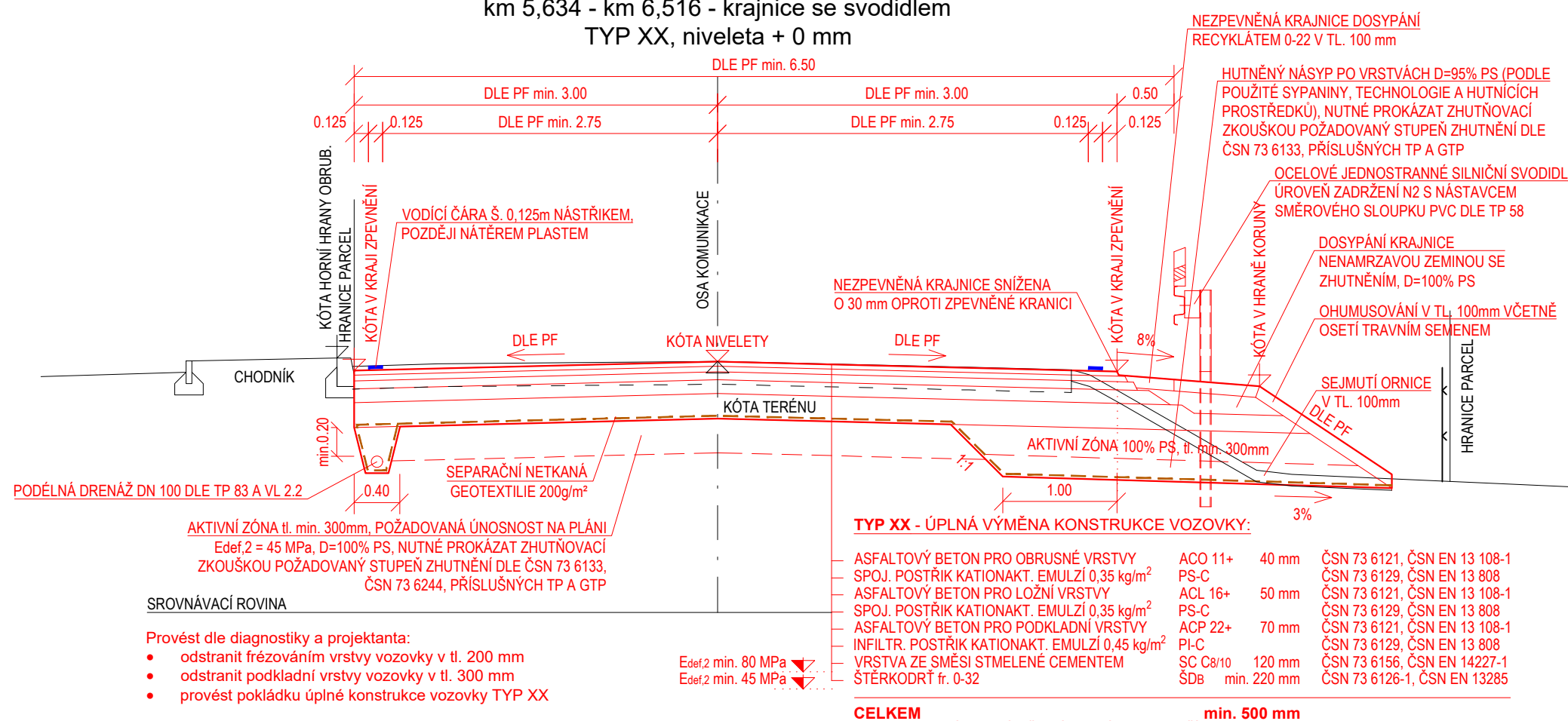
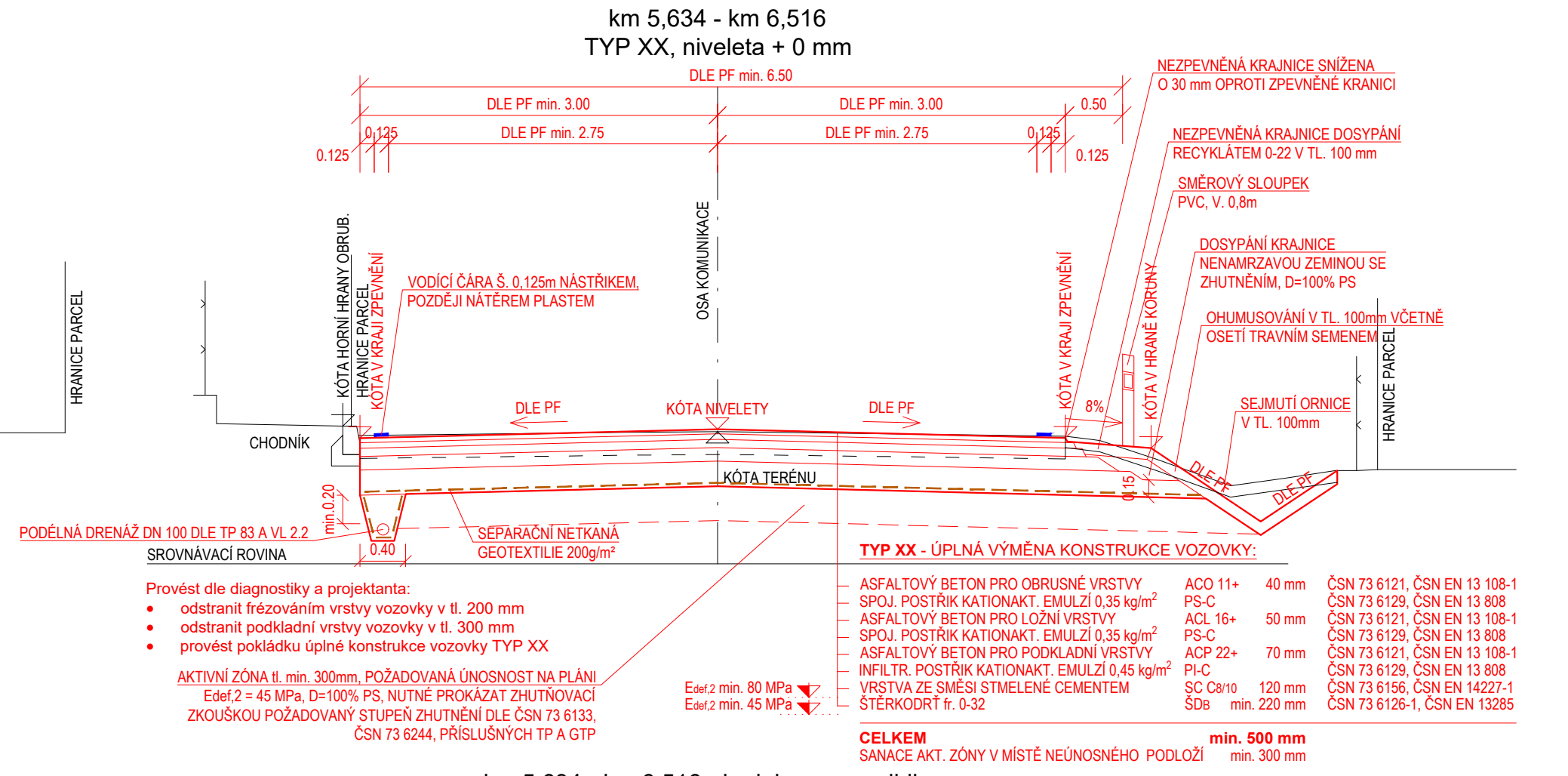
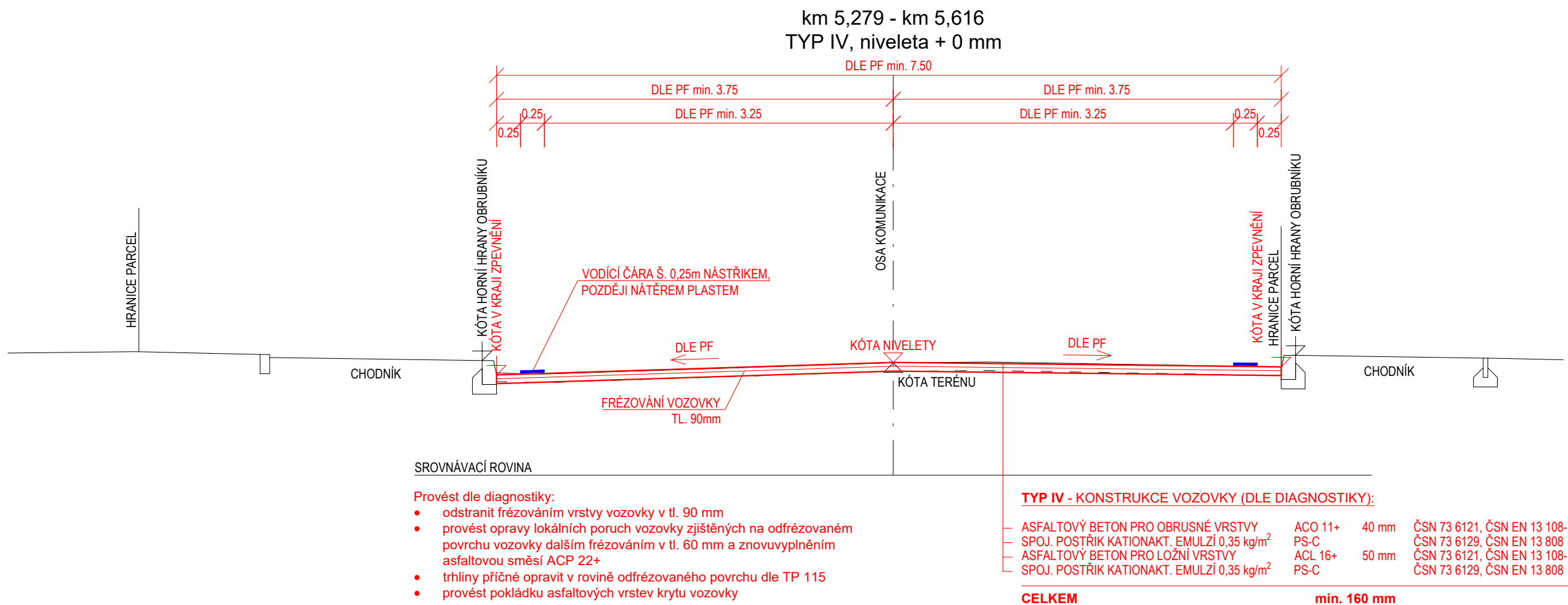
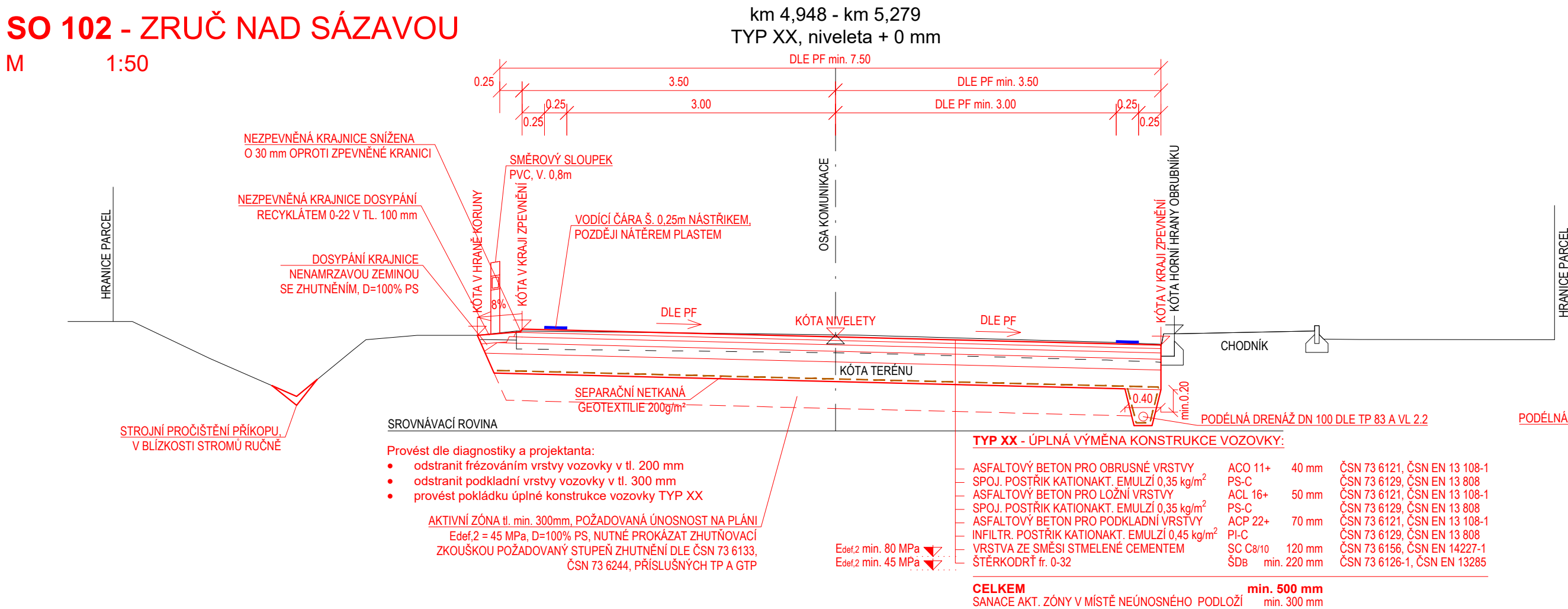


VZOROVÉ PŘÍČNÉ ŘEZY

SO 102 - ZRUČ NAD SÁZAVOU

M 1:50



Souřadnicový systém: S-JTSK, Výškový systém: Bpv

ZHOTOVITEL:			
ATELIÉR PROJEKTOVÁNÍ INŽENÝRSKÝCH STAVEB s.r.o.			
AKCE:		OHRADNÍ 24B 140 00 PRAHA 4 IČ: 61853267	
INVESTOR:		tel: 241 481 215 e-mail: karel.krizek@apis-sro.eu www: www.apis-sro.eu	
HL. INŽ. PROJEKTU: Ing. Viktor NEJEDLÝ		VEDOUČÍ PROJEKTU: Ing. Josef ŠTĚPÁN	KONTROLOVAL: Ing. Karel NEJEDLÝ
ZODPOVĚDNÝ POJEKTANT: Ing. Karel KRÍŽEK		VYPRACOVAL: Ing. Karel KRÍŽEK	
ZAK. ČÍSLO:		3173/08	
FORMÁTU A4:		4	
KRAJ:		OKRES:	
STŘEDOČESKÝ		BENEŠOV, KUTNÁ HORA	
ČÍSLO OBJEKTU:		NÁZEV PŘÍLOHY:	
102 D.1.1.2		VZOROVÉ PŘÍČNÉ ŘEZY ZRUČ NAD SÁZAVOU	
ST.PROJ.:		MĚŘÍTKO:	PŘÍLOHA:
PDPS		1:50	4